

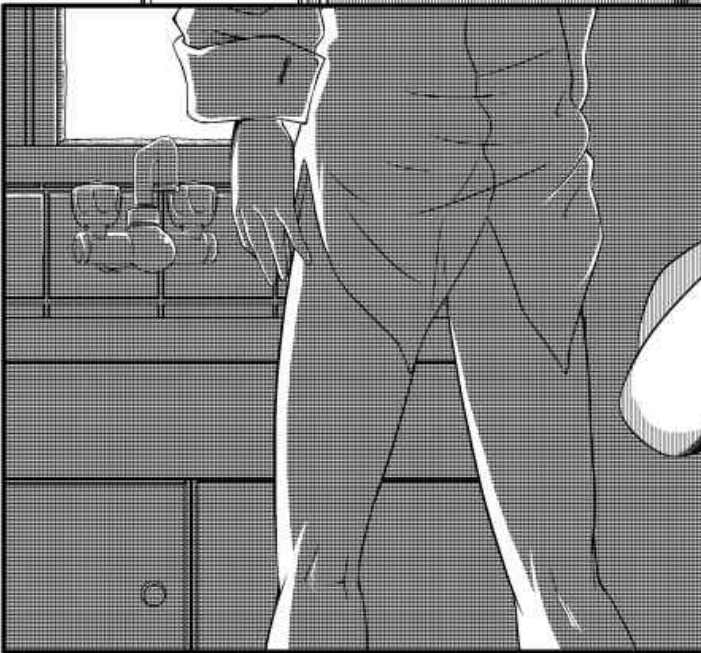
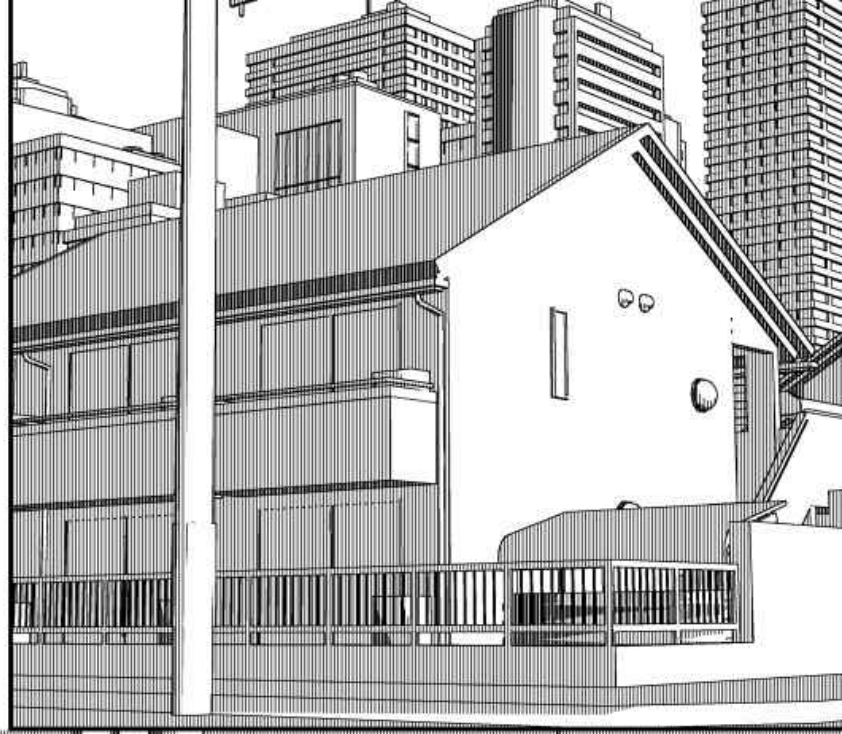
はら銀

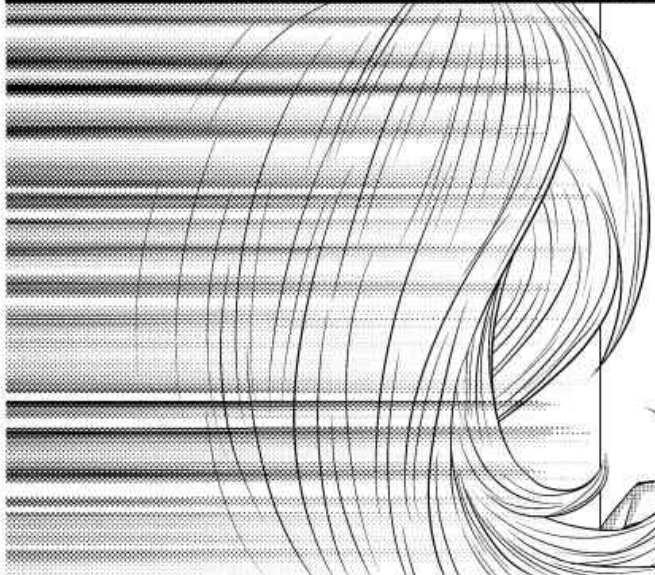
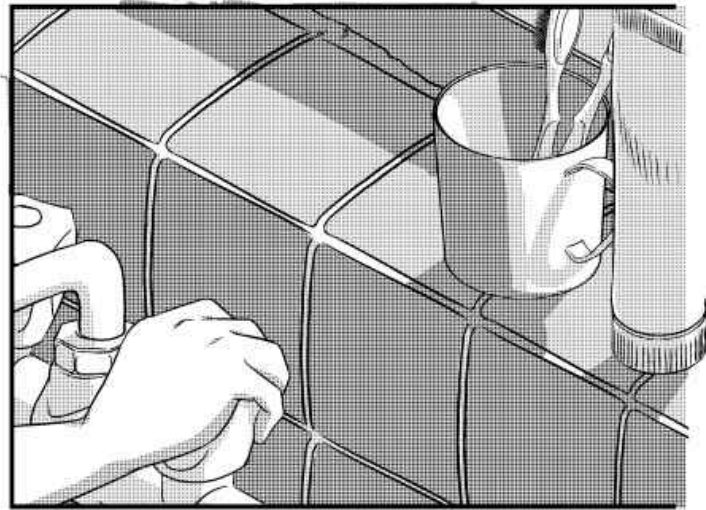


ADULT ONLY

怪面屋



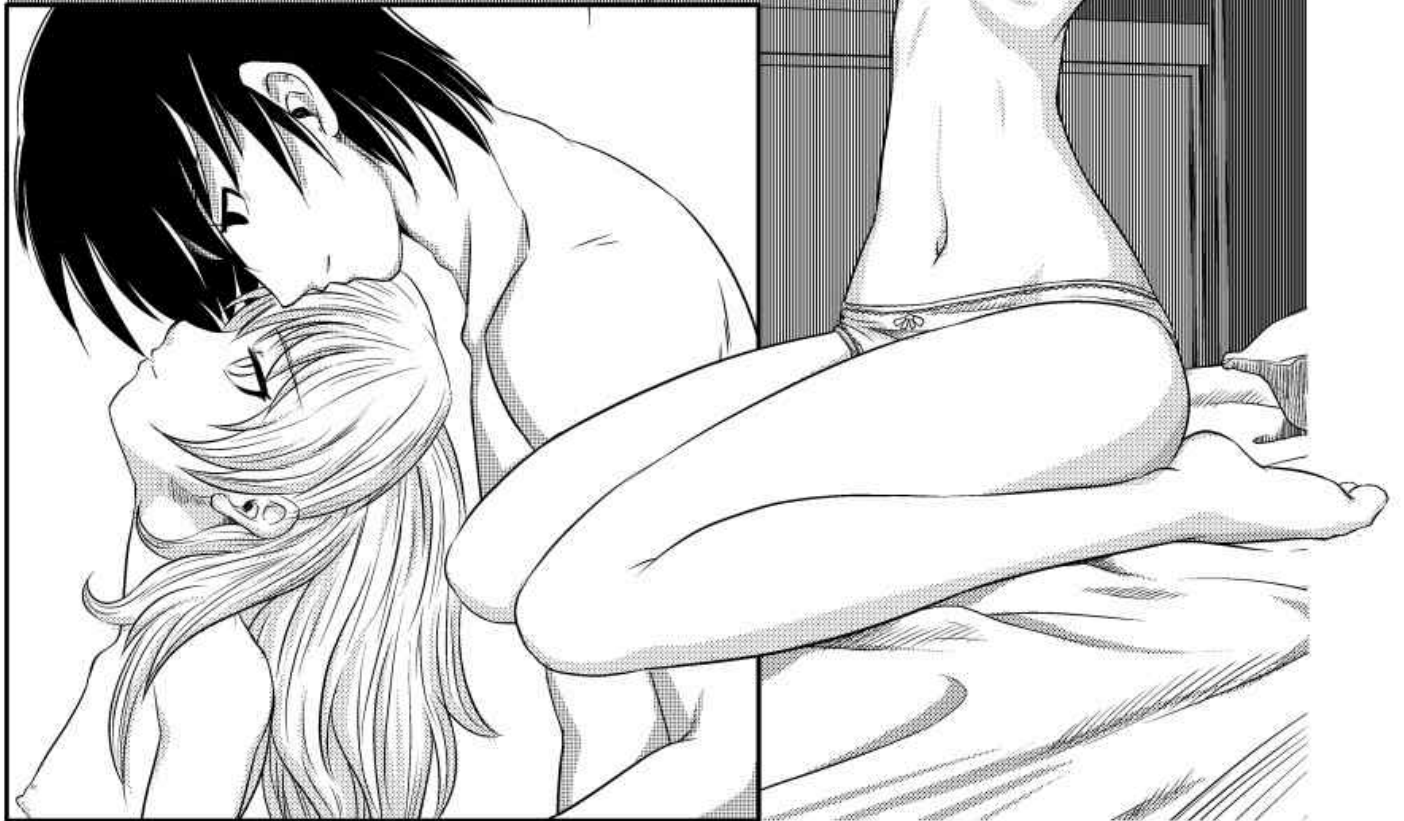
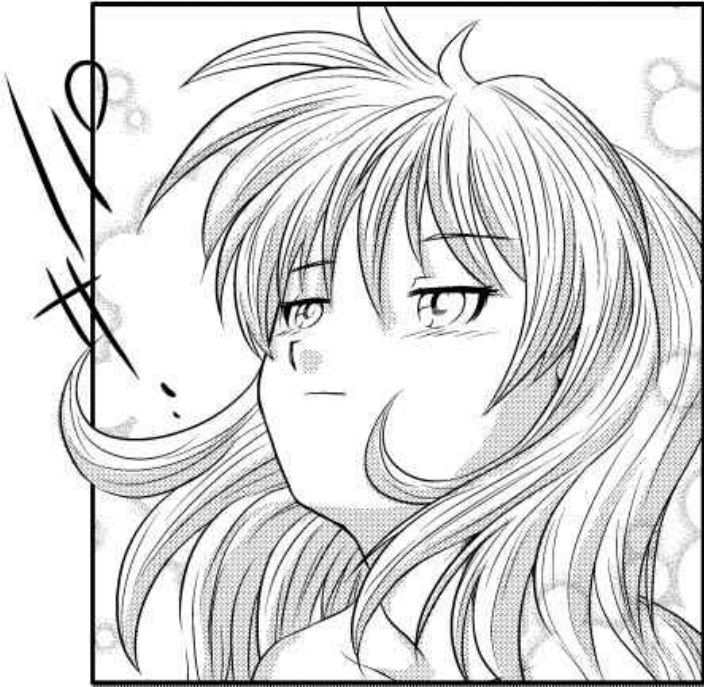
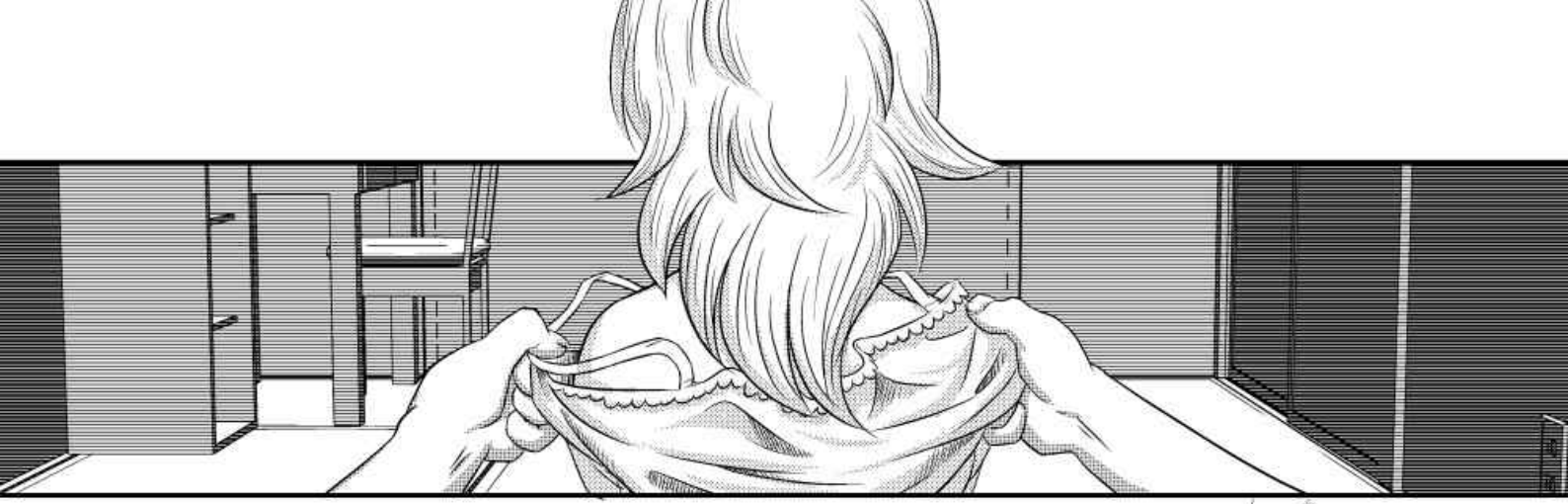




ひたひた

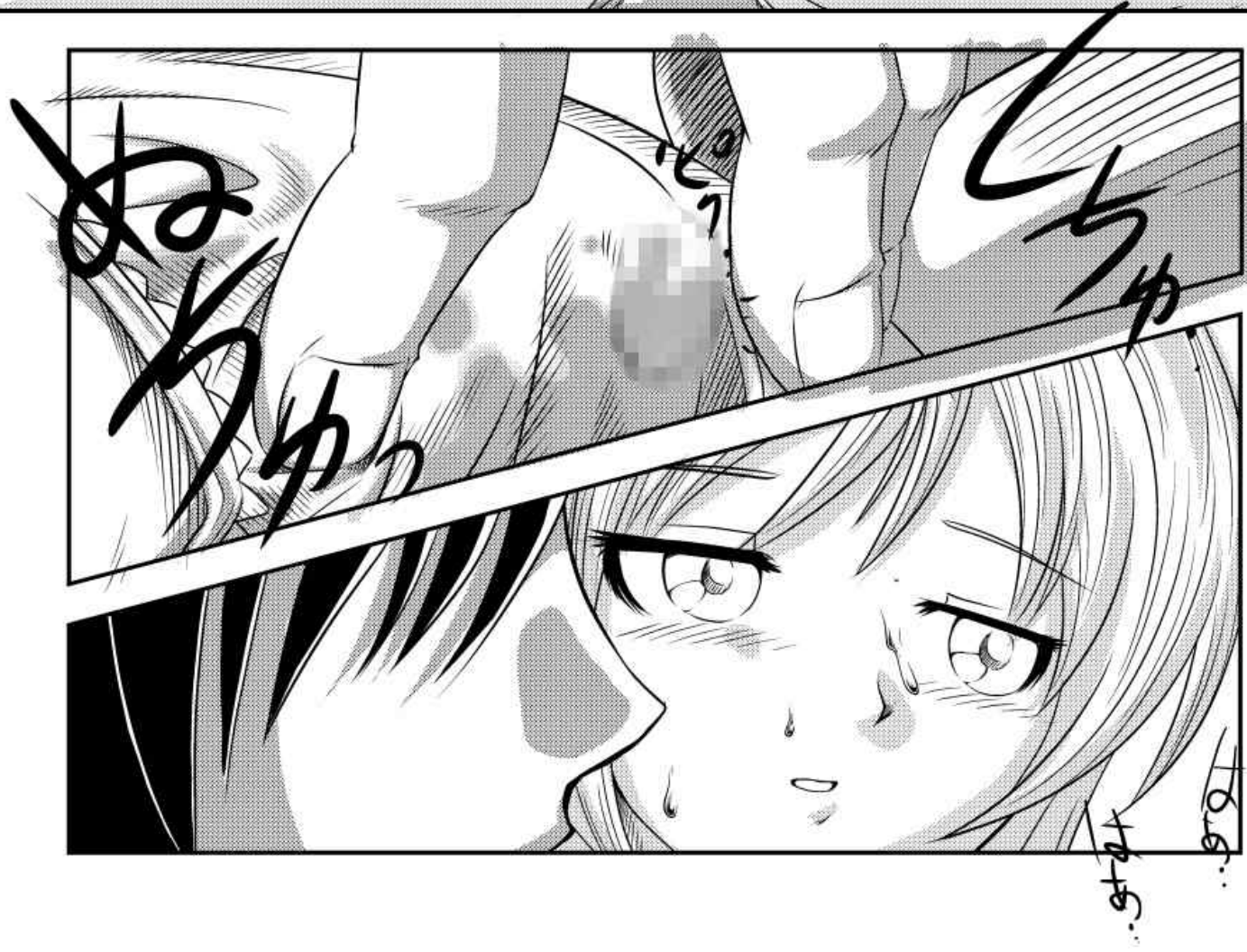


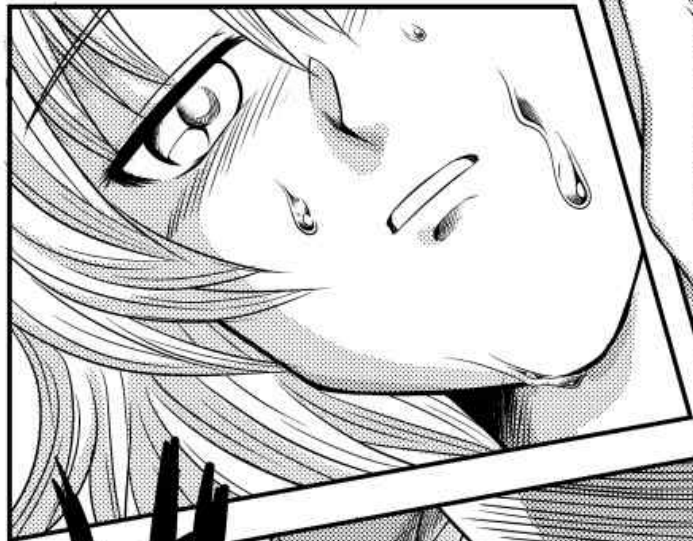












あ  
あ  
あ

し  
し  
し

あ  
あ  
あ

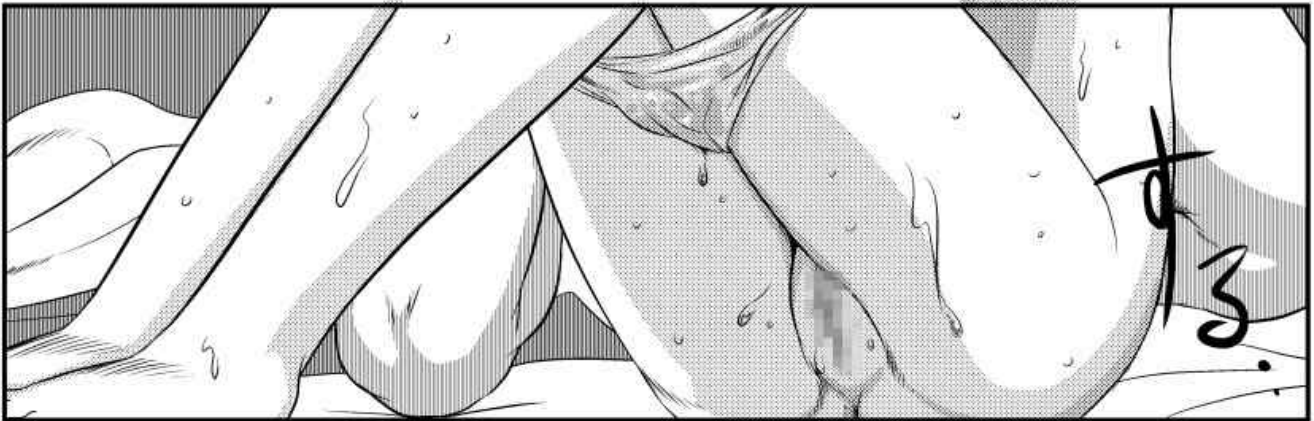
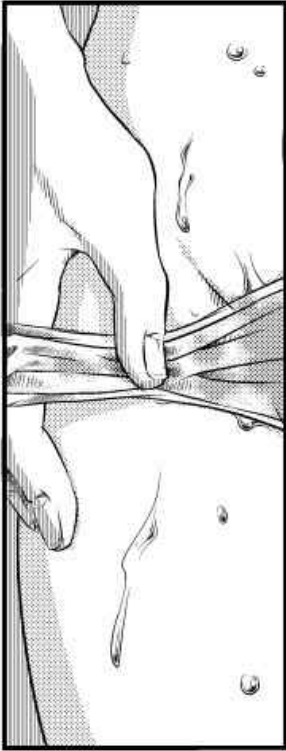
あ  
あ  
あ

あ  
あ  
あ

あ  
あ  
あ

あ  
あ







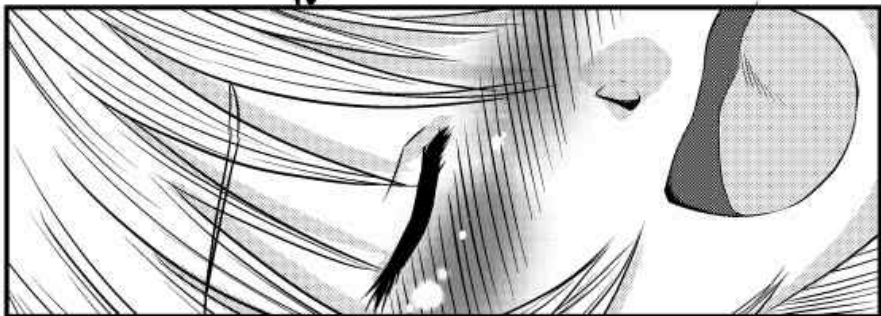
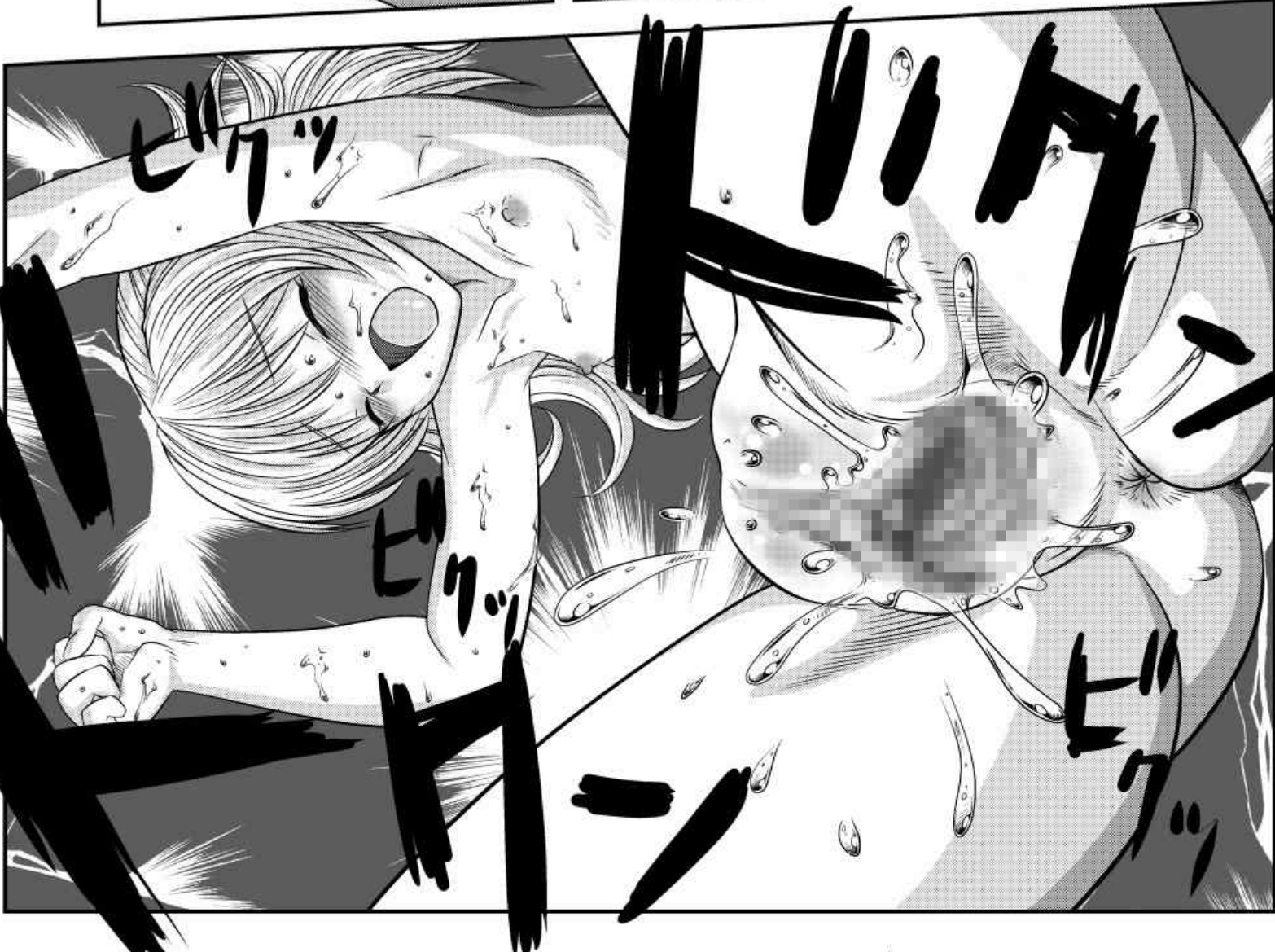








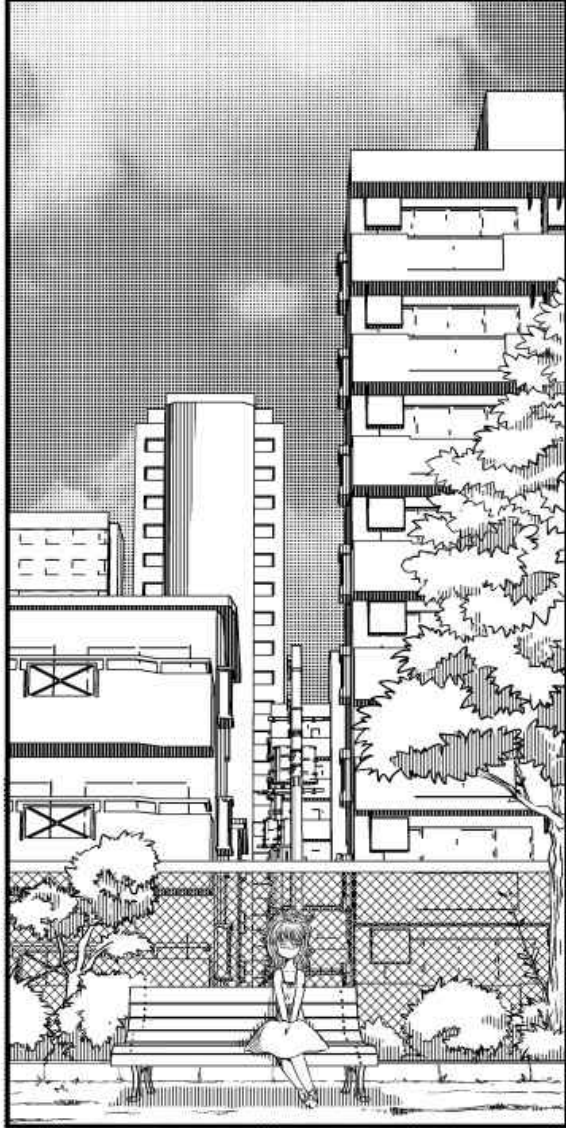












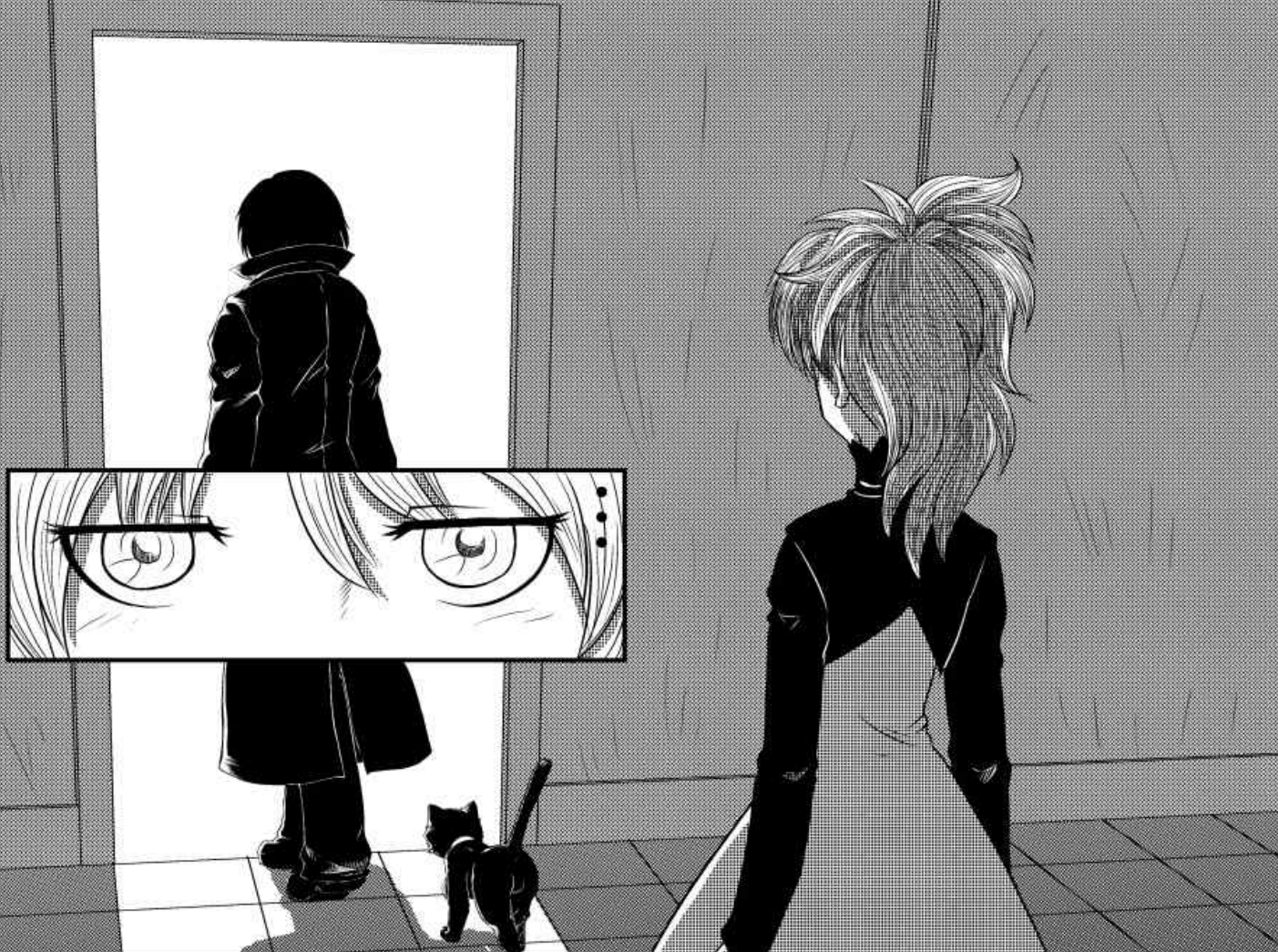




眠  
っ  
て  
い  
た  
の  
か  
？







Fin : 夢 :



初めまして、同人サークル怪面屋主宰のけもと申します。  
この度はけもの拙作をお手にとって頂きありがとうございます。  
けもにとってこの作品が初めての漫画であり、同人誌  
であり、個人で作った初作品です。

読み返せば荒ばかり目が付いて己の未熟さを実感するばかり  
ですが今後も描き続け、向上してゆく覚悟だけは存分にあり  
ますのでまた機会があれば「少しは上達しやかったかな？」  
っといった感じで手にとっていただけると幸いです。

と、まあご挨拶はここまでにして銀です、銀。

DTBはリアルタイムで追いかけた久しぶりのアニメで  
メダロットの頃から岡村天斎氏の関わった作品は注目し  
てはいたのですが大当たりでした。前後編でエピソード  
を丁寧に描いていけたのがこの地味な作品を成功させた  
最大のポイントで、商業的には銀の功績も少なからずある  
のではないのでしょうか、少なくともけも的には。

銀は一見、テンプレキャラに見えますが意外と情が強そうで  
ドールになった経緯も含めて謎だらけでそのあたりの謎解  
きは第二期に期待したいものですが銀の再登場の情報がない  
のが気がかりであります。

さすがに二期で銀に会えないのは寂しすぎますから。

それではまたお目にかかる日まで